

企業と地域を結ぶ情報コミュニケーション誌

うめナビ

2016.12
Vol.57

日本のインフラを支える、ものづくりの「人から人へ、創業時から受け継ぐ only one の技能技術」

鈴木工務店



随時社員の表彰を行い、技術向上や安全確認への意識づけを図る

現場写真が並んでいるので、ぜひ一度ご覧いただきたい。また、「創業より、技の表現と夢の実現」をスローガンに、人から人へ技能と技術を継承してきました。これからの、安全で暮らしやすい社会を創るためにも、ものづくりの「人から人へ」の技能と技術を継承してきま

事）から足場・鉄筋・型枠およびコンクリートの各工事について、単一工事から一式工事までの施工および施工管理を行っている。施工実績は数多く、東名高速の高架橋や、下水処理場工事、羽田空港整備工事に加え、震災に伴う陸前高田地区海岸災害復旧工事の一環であ

鈴木工務店（大田区蒲田本町、鈴木茂社長、03-37-3331、http://www.suzu-ko.com）は、昭和46年、型枠工事の会社として創業した。当時は高度経済成長期から安定期へと移り変わり、社会インフラが急速に整備されていた時代であり、顧客の幅広いニーズに対応るべく、型枠工事のみならず躯体構築の一式施工を行う企業へと成長してきた。



施工例：群馬県長野原町の「第二吾妻川橋梁」



来院される患者様にプレッシャーを感じさせない明るい受付



安心して治療を受けられる半個室の診療室

る。ホームページの施工実績には誰もが一度は利用したことのある現場写真が並んでいるので、ぜひ一度ご覧いただきたい。また、「創業より、技の表現と夢の実現」をスローガンに、人から人へ技能と技術を継承してきま

「大切なことは、患者様の笑顔の中に」
「歯科治療の苦痛を和らげる院内づくり
健康で美しい笑顔を取り戻すお手伝い」

院長が海岸という町に来て15年、芝浦ふ頭駅から徒歩3分のアクセス良好な都心で営業し、仕事帰りに立ち寄れる歯科医院」として地域に愛される歯科医院をめざして日々努力を続けている。患者様の多くは大きな不安を抱えて来院されるが、その不安の大部分が施術の痛みに対する恐怖心である。この痛みを最大限除去して治療を進めていくことが、同クリニックの特色だ。

最近、インプラント治療を希望される患者様も増え、ご相談を受ける機会も多くなったという。ご自分の歯に対するちよっとしたお悩みごとでも、すべてのご相談や治療を受け入れる体制が整っております。健康な歯の明るい笑顔、ぜひ海岸歯科クリニックで手に入れてください。皆様のお役に立てれば幸いです」と堀内院長は自信を覗かせる。

「大切なことは、患者様の笑顔の中に」
「歯科治療の苦痛を和らげる院内づくり
健康で美しい笑顔を取り戻すお手伝い」

海岸歯科クリニック

<p>うめナビ 送付先業種</p>	<p>商社 8先</p>	<p>スーパー・小売・百貨店 31先</p>	<p>メーカー 15先</p>	<p>マスコミ・出版 35先</p>	<p>教育(大学・専門学校) 30先</p>	<p>官公庁 26先</p>	<p>ホテル 10先</p>	<p>金融 50先</p>	<p>建設・不動産 14先</p>	<p>システム関連 9先</p>	<p>その他 44先</p>	<p>合計 272先</p>
-----------------------	------------------	----------------------------	---------------------	------------------------	----------------------------	--------------------	--------------------	-------------------	-----------------------	----------------------	--------------------	--------------------

※本誌は、城南信用金庫のお取引先にお配布する他、商社、百貨店、スーパー、メーカー、マスコミ、大学等にもお届けしています。

日本の技術を世界へ発信 機械および電機の設計から組立まで 製造業のトータルサポート

テイクシステム



「ロリオヌードルラボ」1号店。大田区北千束、03・3726・5515

テイクシステム(目黒区洗足、大岩義丈社長、03・5722・4203、<http://www.take-sys.co.jp>)は、昭和58年の創業以来、F Aメカニカルの電機、機械設計、製作を通じ、国内製造業の工場オートメーション化に貢献してきた。1つの業界に囚われず、自動車・半導体・一般缶・建設など多彩な業界で活躍し、現在は世界規模に拡大したラーメン市場の需要を取りこむために、全自動茹で麺機(HIMAJIN)の開発に力を入れている。

今年4月に発生した熊本地震の際も、被災地で1000杯以上の炊き出しを行った実績を持つこの新製品が、型化に成功し導入された1号店「ロリオヌードルラボ」が



同社の開発した全自動茹で麺機

9月に満を持してオープンした。生麺とカップ、スープタンクにスープ、茹で釜に水をセットすればこの全自動茹で麺機1台で

- ①麺を自動で茹で釜まで運ぶ
- ②茹で上がった麺を湯きりする
- ③容器に麺を投入
- ④スープ、たれを投入

という一連の流れが可能となる。この斬新な技術により、品質のばらつきがなく、短時間でラーメンを提供することができる。

この部門の責任者である大岩専務は、「今まで培ってきたたくさんの技術を融合させて、新しく食品業界でもお客様に喜んでいただけるような製品をつくり、世界に向けて発信します。日系企業の進出が加速する世界市場において、活躍の一端を担いたい」と力強く語ってくれた。

電子機器の設計・製作・販売と学習塾経営 画期的な自習スペース 「対面式個別ブース」を開発

ケー・ユー・技研



ケー・ユー・技研(相模原市南区相南、片岡繁光社長、0422748305、<http://www.kyg.co.jp>)

は、小田急相模原駅より徒歩5分以内で事務所を構える。昭和60年の創業以来一貫してプリント回路基板設計を手がけてきた。

平成12年に本社ビルを建てた際、空きスペースを利用して学習塾「慧友」(<http://www.keiyu-juku.com/>)の経営を始めた。今では、幼児コースから大学受験コース、英検コースまで、幅広い受講生に対応している。

同塾の指導方針は、通常の教科指導はもちろん、もっとも力を入れている点は「勉強のやり方」そのものを教えていることである。部活動などで忙しい子どもにも、何とか時間を見つけて学習を進められるよう習慣づけるコツ



同社がプリント基板の技術をもとに開発した「対面式個別ブース」

「対面式個別ブース」をはじめ、教室の雰囲気も皆様がぜひ一度ご自分の目でお確かめください。

を提案している。

最近では子どもの数が減少し、学習塾経営も厳しい。各塾で個別指導、自習室完備、駅から5分圏内など色々な利点、合格率の高さをPRしながら受講生の獲得に苦心している。

同塾では、プリント基板の設計で培ってきた設計力と問題解決力を活かして、個別指導、自習室完備を兼ね備えた画期的な学習機の開発に成功した。「対面式個別ブース」の名前で、特許も取得した。

現在、東林間校、相南校、大野校と3校開校しているうち、相南校に導入し、他校にも順次導入予定という。

国内生産にこだわった安心安全な春雨開発 小麦や蕎麦、卵アレルギーの方でも 食べられるヘルシーな酸辣粉

チャイナカフェ
辣上
辣上



極太春雨の食感がやみつき! 同店看板メニュー「酸辣粉」

食品業界とはまったく無縁だった田中久子代表が、チャイナカフェ辣上(世田谷区豪徳寺、03・3429・2068、<http://www.lashangtea.jindo.com/>)で提供する春雨製造を手がけるに至ったのは、中国四川省で食べた春雨料理「酸辣粉(サンラーフン)」がきっかけである。その食感、おいしさに感銘を受けたが輸入は難しく、田中代表は国内の春雨業者に1社1社電話をかけ企画書を持ちこみ、周囲の心配も押し切ってこだわりの麺ができて上がるまで7年奮闘したという。

今や世界中の老若男女共通のテーマ「ダイエット」健康を意識した食品があふれる中、満腹になりかつヘルシーという夢を叶えたミラクルフード極太春雨。脇役のおかずだった春雨を主食として食べるため、従来の麺より太く噛み応えを強化することで、よく咀嚼し満腹中枢を刺激、満足感を得られる食品になっている。製造過程で干す際に春雨の重みで切れてしまったり、麺の中心まで火が通ら



春雨は、小麦や蕎麦、卵にアレルギーを持っている方にも安心して召し上がっていただける。同店では、代表が四川省で出会った「酸辣粉」という黒酢がアクセントの挽肉を使った料理を中心に提供している。極太春雨だからこそ、ガツンと来るおいしさ! 辛い味付けはお子様にもお勧めできる。(醤油を使用しているのでも、醤油でも小麦アレルギーが出てしまう方はご注意ください) 今後、パスタソースなどの春雨を使ったレシピ開発も手がけていく予定だ。

「ぜひ、この新しい食材の魅力をたくさんの方に伝えていきたい」と思っています。小田急線豪徳寺駅にある豪徳寺商店街にてお待ち申し上げます」と田中代表は語る。

新鮮なまぐろを低価格で！ 建築板金工事の技術を活かした 快適な店内で海鮮料理を堪能

銅一板金工業所

銅一板金工業所(相模原市中央区青葉岡田一夫社長、042-703-7370、<http://www.douchi-bankin.co.jp>)は、昭和63年に設立、主に神奈川県内の住宅向けの建築板金工事およびサイディング工事を手がけている。独自の外壁工事は、安価でつくるノウハウもあり業者からの信頼は厚い。

釣りが趣味の岡田社長が、新鮮なまぐろを提供したい一心から、まぐろと海鮮料理の店「まぐろ海鮮岡田」相模原市中央区陽光台を今年6月にオープンした。店内の壁には、同社のノウハウを活かして、魚の匂いが気にならないように消臭作用のある珪藻土を使用するなど、外装・内装すべて同社が施工し、ゆとりと落ち着いてお食事いただける空間づくりを心がけている。



建築板金工事を含む同社施工の店舗外観



岡田社長こだわりの内装と大宴会場

『まぐろ海鮮岡田』
(営業時間) 平日:11時~14時半 17時~21時半/土日祝:11時~21時半
(定休日) なし
(電話番号) 042-711-8639

お手頃価格の海鮮丼から宴会・会席料理までメニューは幅広く、看板商品のまぐろは、静岡県清水港で水揚げされた天然の鉢まぐろを、赤身や脂の質など厳選して直接買い付けしているので、おいしいまぐろを価格を抑えてご提供することができ、他の魚介類や野菜なども市場から直送仕入れ、海鮮料理、寿司、丼もの、お刺身、おつまみまで、毎日新鮮な食材を楽しめる店である。

もちろん、飲食店として食品の衛生・安全にも配慮し、大手食品メーカーや病院などにも設置されている電解水装置で、食材や手指の殺菌消毒を徹底している。音響設備にこだわったカラオケステージも完備する大宴会場は約50名収容でき、忘年会・新年会にもお勧めだ。ご予約・来店心よりお待ちしております。

超耐熱ABS樹脂と越前塗りの技法を併用 美しく割れにくい 純日本製食器で食卓に彩りを

丸泉漆器店

丸泉漆器店(世田谷区等々力、貨泉秋男社長、03-3704-2608、<http://www.manusenshikien.com>)は、開業当初、木製の割烹商品からプラスチック製商品への切替に力を入れていたが、プラスチック商品の需要が広がるにつれ病院や老人保健施設・社員食堂などにもご利用いただけるようさまざまな食器を製造販売するようになつて35年が経つ。

近年、病院や施設での食事の提供には適時適温が重要視され、食事をすることの大切さとともに食器の重要性も見直されてきている。

同社の食器は、超耐熱ABS樹脂を使用しているため、非常に軽く割れにくくなっている。さらに、福井県鯖江市越前塗りの技法を採り入れ、高級感をプラスしたオリジナル製品である。

同社食器は現在、業務用のみ展開しているが、今後は一般の家庭



塗りの工程は、職人が一つひとつ手作業で行っている



電子レンジが使用できる日本初・塗り物の椀

この画期的な食器で、一般家庭の食卓や社員食堂にも笑顔で楽しい食事の時間が増えることを期待し、またさらにより良い製品をご提供すべく日々努力を続けていく。

幅広いジャンルのおもちゃがぎっしり！ コレクターも初心者も楽しめる 昭和レトロな店内

クラシック
ヴィンテージ

おもちゃブームの絶頂期だった平成12年12月に、クラシックヴィンテージ(横浜市旭区柏町、清水優子統括本部長/清水基志事業部長、045-361-9193)は横浜市旭区さちが丘で開店した。

はじめ、さまざまなジャンルの商品を取扱うお店からスタートした。ちよと、コレクターと呼ばれる、関連グッズを買い集めて揃えるファンが増え始めた時代である。また当初は、こういったホビー関連商品を扱うお店も少なく、同店のオーナーである清水夫妻もおもちゃのコレクターをしており、来店されるコレクターの方々との秘蔵コレクションの方々と話が始まると、つい話に火が付き盛り上がり、つい話にしまふこともよくあるそう。

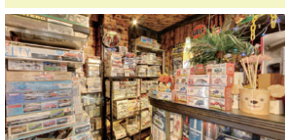


販売だけでなく買取りと下取りも行っている。欲しい商品は下取りで安くGET!

最近では、今の時代に合わせておもちゃのジャンルも広がり、ミニ四駆やデイズ二一関係各種アニメキャラクターのグッズも店頭に並んでいる。最近ではあまりお目にかからなくなった、東京マルイから出ている各種ガンなども取扱うようになった。



サイトへの接続は、QRコードからお願いいたします。



現在では、さちが丘から隣の南万騎が原に拠点を移し、さらに店舗や品揃えをバージョンアップして、誰でも楽しやすく、居るだけでも楽しめるお店になっている。ぜひ一度、お店を覗きにきてください!

ものづくり企業の応援サポーター 低価格で高品質な「IGブランド」 あなたの求める工具がここにある!

五十嵐工具



五十嵐社長以下、「IGブランド」を支える従業員の皆様

また、ヨーロッパなど海外のメーカーと協力して開発した「IGブランド」工具が、同社のイチオシ商品だ。選び抜かれたメーカーにより高品質の材料、高性能の機械を用いて製作され、価格は抑えつつも確かな品質で、お客様からの信頼も非常に厚い。



業界屈指の豊富な在庫量



同社を代表する製品切削工具

五十嵐工具(大田区新蒲田、五十嵐一夫社長、03・3739・0200、<http://www.ig-tool.com/>)は、昭和36年創業。東京・神奈川・千葉・埼玉を中心に、1,500社以上の顧客に機械・工具全般の卸売販売を行っている企業である。日本の産業の根幹を担う製造業において、欠かせない存在である工具。同社はその中でも金属を加工する「切削工具」を中心に取扱っており、国内メーカー製品の取扱数および豊富な在庫量は業界でもトップクラスである。

ただお客様の注文通りの商品を仕入れて売ると、「卸売」のイメージを覆し、電話やインターネットでのスピード対応はもちろん、積極的にお客様と面談の機会を設けてニーズを正確に汲み取り、よりよい商品を使っているように提案型のセールスを行っている点も同社の魅力である。

業の皆様の応援サポーターである当社にお問い合わせていただきました。

さらには、商品の機能を100%引き出す技術的なフォローを併せて行い、商品知識豊富な各営業担当者によるアフターケアが手厚い。この現場での生の声が反映され、「IGブランド」のさらなる改善につながっている。

「IGブランド」のさらなる改善につながる。五十嵐社長は「何よりお客様にニーズにいかに対応するか。お客様の立場になって考えることが、一番大事だ」という。工具をお求めの方は、ものづくり企業の皆様の応援サポーターである当社にお問い合わせていただきました。

スマートフォンでアプリをダウンロード!! オリジナルのフォトケーキを最短翌日にお届け イリナの「SWEETS MAKER」

イリナ・エンターテインメント

「SWEETS MAKER」スマートフォンで撮影した写真をプリントして世界に1つのオリジナルケーキやクッキーを、最短翌日に全国にお届けするというオンラインサービス(<http://www.sweetmaker.com>)である。

イリナ・エンターテインメント(大田区大森北、宇佐美慎太郎社長、03・4570・3000、<http://www.irina-ent.com/>)は、お客様に「感動」と思い出を提供するという理念のもと、平成21年の創業以来、目で見ても楽しい、味わっておいしいロールケーキを製造、販売している。

さらに、商品の機能を100%引き出す技術的なフォローを併せて行い、商品知識豊富な各営業担当者によるアフターケアが手厚い。この現場での生の声が反映され、「IGブランド」のさらなる改善につながる。

「SWEETS MAKER」スマートフォンで撮影した写真をプリントして世界に1つのオリジナルケーキやクッキーを、最短翌日に全国にお届けするというオンラインサービス(<http://www.sweetmaker.com>)である。

「Sweet's Makes You Happy!!!」をコンセプトに「ギフト」としてのスイーツを追求してきた同社が、お客様にさらなる笑顔をお届けしたいという想いから同サービスは生まれた。「Irina」ブランドのノウハウを活かし、素材と味も一切手を抜かない。スポンジに

「SWEETS MAKER」スマートフォンで撮影した写真をプリントして世界に1つのオリジナルケーキやクッキーを、最短翌日に全国にお届けするというオンラインサービス(<http://www.sweetmaker.com>)である。

「SWEETS MAKER」スマートフォンで撮影した写真をプリントして世界に1つのオリジナルケーキやクッキーを、最短翌日に全国にお届けするというオンラインサービス(<http://www.sweetmaker.com>)である。



「Irina」看板商品のカラフルなロールケーキ



写真を入れたオリジナルスイーツでHappyなサプライズを演出!
「SWEETS MAKER」のご注文・詳細はアプリをダウンロード⇒

誕生日や記念日のお祝いだけでなく、結婚式のプチギフトや自社のロゴを入れて会社のイベントの贈答品にもお勧めの注目商品だ。気持ちが伝わる世界に1つだけのスイーツと、とびきりのサプライズをプレゼントしてみたいかがでしょうか。

誕生日や記念日のお祝いだけでなく、結婚式のプチギフトや自社のロゴを入れて会社のイベントの贈答品にもお勧めの注目商品だ。気持ちが伝わる世界に1つだけのスイーツと、とびきりのサプライズをプレゼントしてみたいかがでしょうか。

誕生日や記念日のお祝いだけでなく、結婚式のプチギフトや自社のロゴを入れて会社のイベントの贈答品にもお勧めの注目商品だ。気持ちが伝わる世界に1つだけのスイーツと、とびきりのサプライズをプレゼントしてみたいかがでしょうか。

誕生日や記念日のお祝いだけでなく、結婚式のプチギフトや自社のロゴを入れて会社のイベントの贈答品にもお勧めの注目商品だ。気持ちが伝わる世界に1つだけのスイーツと、とびきりのサプライズをプレゼントしてみたいかがでしょうか。



最新のファイバーレーザー



同社制作のイルミネーション

溶接、組立技術に45年以上携わる中積み重ねたノウハウにより、お客様のご要望にきめ細かくお応えしている。主要な製品としては、産業用機械設備用部品製造、医療・食品の部品製造・板金加工、架台などの製缶加工、機械加工、自動車、オートバイなどの金属アプターパーツやホビー商品まで幅広く対応している。現在、横浜本社工場、川崎工場、綾瀬工場と3カ所に工場を有し、

フジプロテック(横浜市都筑区東山田、赤井弘文社長、045・591・3102)は、大型製缶・板金加工を得意とし、ものづくりのコンビニエンスストアとして、多種少量品を短納期、低価格にてお客様にご提供できる体制をとっている。

フジプロテック(横浜市都筑区東山田、赤井弘文社長、045・591・3102)は、大型製缶・板金加工を得意とし、ものづくりのコンビニエンスストアとして、多種少量品を短納期、低価格にてお客様にご提供できる体制をとっている。

溶接、組立技術に45年以上携わる中積み重ねたノウハウにより、お客様のご要望にきめ細かくお応えしている。主要な製品としては、産業用機械設備用部品製造、医療・食品の部品製造・板金加工、架台などの製缶加工、機械加工、自動車、オートバイなどの金属アプターパーツやホビー商品まで幅広く対応している。現在、横浜本社工場、川崎工場、綾瀬工場と3カ所に工場を有し、

溶接、組立技術に45年以上携わる中積み重ねたノウハウにより、お客様のご要望にきめ細かくお応えしている。主要な製品としては、産業用機械設備用部品製造、医療・食品の部品製造・板金加工、架台などの製缶加工、機械加工、自動車、オートバイなどの金属アプターパーツやホビー商品まで幅広く対応している。現在、横浜本社工場、川崎工場、綾瀬工場と3カ所に工場を有し、